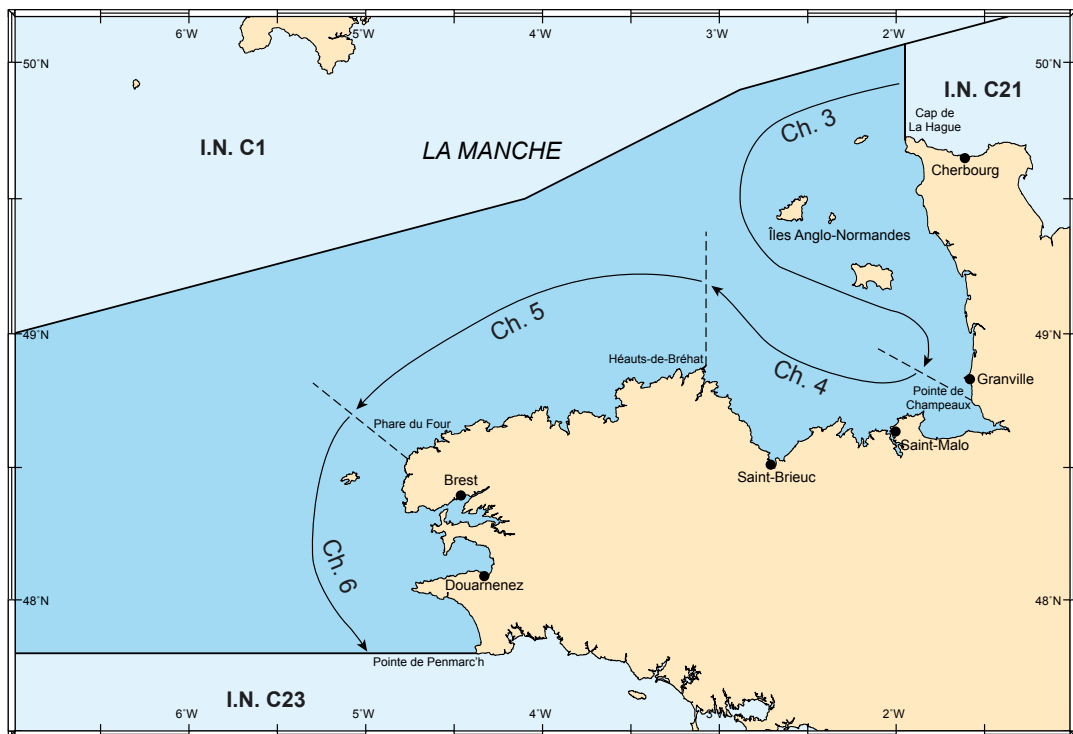


# Accès direct

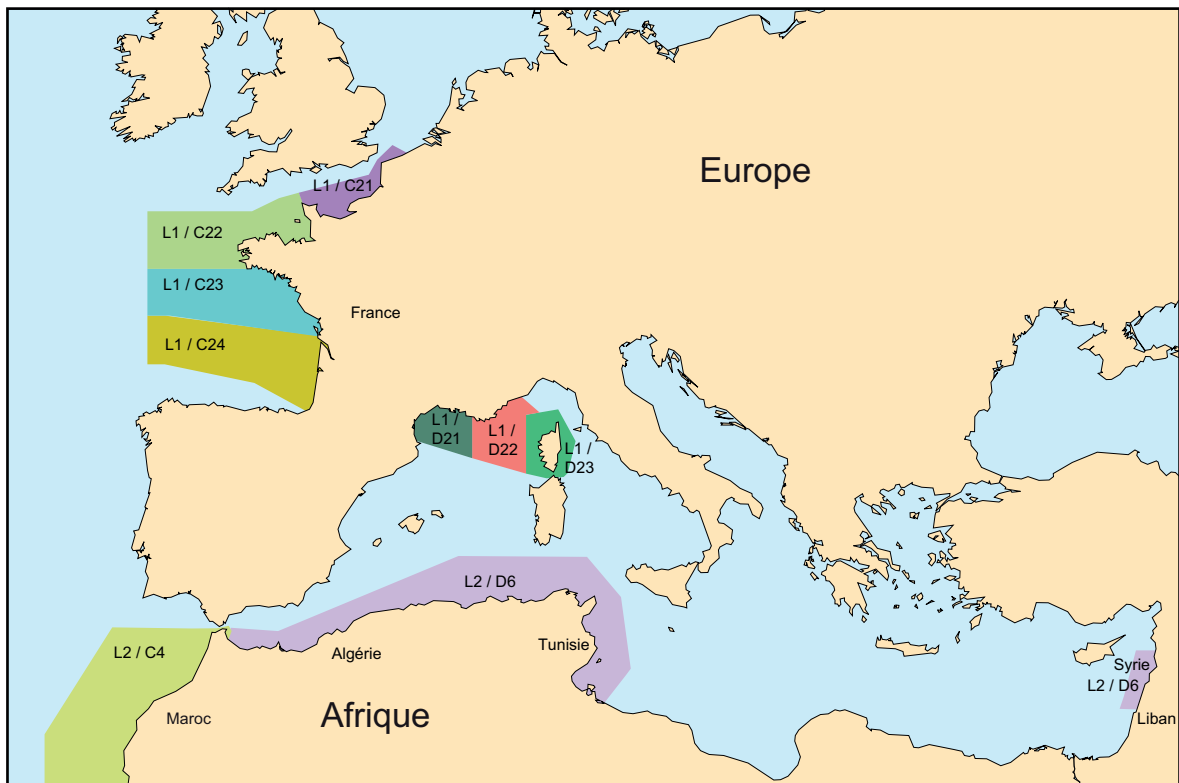
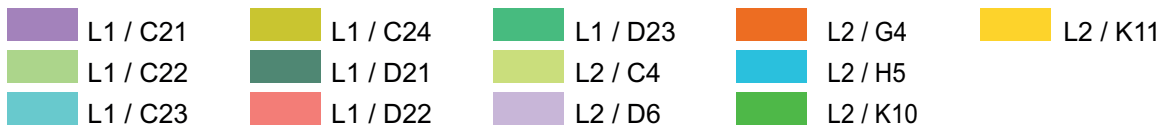
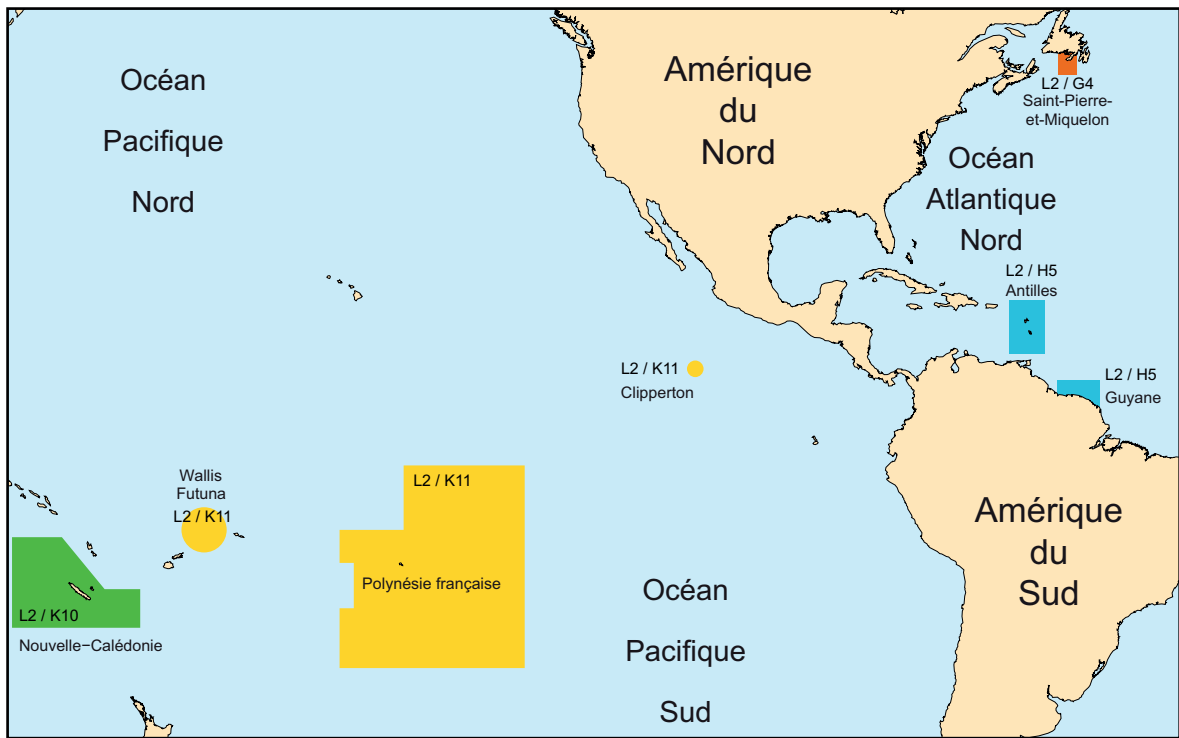
## Index des chapitres

La carte ci-dessous comporte des liens vers les cartes index des chapitres, qui comportent elles-mêmes des liens vers les paragraphes mentionnés.



0.0. — Plan général de l'ouvrage.





0.1. — Carte index générale.



0.2. — Carte index générale.





---

Instructions nautiques

---

C22

---

## France

(côtes Nord et Ouest)

### Du cap de La Hague à la pointe de Penmarc'h

Version à jour au 11 janvier 2023  
(Groupe hebdomadaire d'*Avis aux Navigateurs* n° 02)

*Cette version annule et remplace la précédente*

**Avant de se servir de cet ouvrage lire les avis importants qui précèdent la table des matières**

Toute correspondance relative à cet ouvrage doit être adressée à :

Shom

13 rue du Chatellier — CS 92803 — 29228 Brest cedex 2

[www.shom.fr](http://www.shom.fr)

Le Shom est certifié ISO 9001 pour l'ensemble de ses activités.

© Shom — France — Tous droits réservés.

Cet ouvrage contient des éléments soumis au copyright, provenant du Shom ou d'autres organismes. Toute reproduction ou adaptation sous quelque forme que ce soit même partielle (y compris par photocopie ou moyens électroniques) est interdite pour tous pays sauf autorisation préalable du Shom et des autres organismes.

## Avant-propos

---

- 07 Les *Instructions Nautiques*, volume C2.2, France (côte Nord et Ouest) : du Cap de La Hague à la pointe de Penmarc'h, première édition, résulte de la scission en deux parties des *Instructions Nautiques C2A*, de la frontière belge à la pointe de Penmarc'h, édition 2010.
- 13 Comme toutes les *Instructions Nautiques* intéressant les côtes de la France métropolitaine, cet ouvrage est conçu pour répondre aux besoins des navigateurs professionnels, tout en fournissant aux plaisanciers l'information qui leur est nécessaire. Les ports et mouillages de plaisance, leurs chenaux d'accès, leurs capacités d'accueil ainsi que leurs équipements, sont décrits en détail ; le texte qui les concerne est le plus souvent illustré de schémas et de photographies.
- 19 Pour la rédaction de ces *Instructions Nautiques* il a été tenu compte des renseignements reçus des autorités navales françaises, des Directions départementales de l'équipement, des Conseils généraux des départements, des Affaires maritimes, des ports de commerce, des ports de plaisance, des capitaines de navires français ainsi que des plaisanciers.
- 25 Ces *Instructions Nautiques* sont mises à jour régulièrement par *Avis aux Navigateurs* ([www.diffusion.shom.fr/pro/gan](http://www.diffusion.shom.fr/pro/gan)).

*L'ingénieur général de l'armement (hydrographe)*  
Laurent KERLÉGUER  
*directeur général du Shom*





## Avis importants

---

### 01 0.2.1. Objet des Instructions Nautiques

- 07 Les *Instructions Nautiques* ont pour objet de fournir aux navigateurs tous les renseignements nautiques qui peuvent leur être utiles et qui ne figurent pas sur les cartes marines ou qui y sont indiqués trop sommairement.
- 13 Toutefois, pour attirer l'attention sur certains points importants, les *Instructions nautiques* peuvent faire mention des renseignements figurant sur les cartes marines françaises ou dans les autres ouvrages nautiques publiés par le Service hydrographique et océanographique de la marine (Shom) tels que : *Guide du Navigateur*, *livres des Feux et signaux de brume*, *ouvrages de radiosignaux*, *Annuaire des marées*, *Courants de marée*.
- 19 Dans ce cas, il faut toujours se référer à la carte ou à l'ouvrage cités et utiliser les renseignements qu'ils fournissent.
- 25 Dans le texte et dans les index des *Instructions nautiques* peuvent être citées, hors cartes françaises, des cartes marines étrangères. Cette citation n'implique aucun avis sur leur intérêt relativement aux autres cartes, ni aucune incitation à les utiliser de préférence à d'autres.

### 01 0.2.2. Plan général de l'ouvrage

- 07 Le premier chapitre, consacré aux « Renseignements généraux », fournit des indications sur la météorologie, l'océanographie, la navigation dans la zone traversée et sur les routes océaniques aboutissant aux ports décrits, ainsi que des informations générales concernant les différents pays intéressés par l'ouvrage.
- 13 Les chapitres qui constituent le corps de l'ouvrage décrivent la côte par tronçons. Pour chaque tronçon de côte, la description est faite pour un navigateur arrivant du large et découvrant peu à peu la côte jusqu'à l'atterrissage.
- 19 La côte est ensuite décrite de façon continue et linéaire avec, en particulier, les ports et les mouillages.
- 25 En annexes, figurent des renseignements complémentaires sur les ports et les bassins de radoub. De plus, on y donne du vocabulaire à caractère géographique ou nautique dans les langues nationales ou régionales en usage dans les pays mentionnés dans l'ouvrage. Des index cartographiques présentent les cartes signalées dans l'ouvrage.

### 01 0.2.3. Renseignements concernant la navigation

- 07 Les *Instructions Nautiques* décrivent les côtes et les principaux amers, attirent l'attention sur les dangers et fournissent des informations sur les atterrissages, les routes réglementées, les voies recommandées, les marées, les courants, le balisage, le pilotage, les mouillages et les ports.
- 13 Les indications données sur les voies recommandées et les points de mouillage ne sont pas impératives : le navigateur doit s'assurer, par l'examen préalable de la carte, qu'elles peuvent être suivies eu égard à la situation météorologique, aux courants et à la marée, et aux dimensions et capacités évolutives de son navire.
- 19 Les informations données sur la situation du balisage flottant ne doivent être acceptées qu'avec prudence, celui-ci pouvant disparaître ou être déradé.

#### 01 0.2.3.1. Feux et signaux de brume

- 07 Les *Instructions Nautiques* ne décrivent ni les caractères lumineux des phares, balises et bouées, ni les caractères des signaux de brume ordinaires. Se reporter aux *Livres des Feux et Signaux de brume*.

01 **0.2.3.2. Systèmes de radionavigation**

07 Les *Instructions Nautiques* ne décrivent pas ces aides à la navigation. Se reporter à l'ouvrage *Radionavigation maritime*.

01 **0.2.4. Unités et axes de référence**

07 Les azimuts, les angles de route et les relèvements sont comptés de 0 à 360° à partir du Nord vrai et vers l'Est.

13 Les relèvements sont donnés de la mer.

19 Les longitudes sont rapportées au méridien international (méridien de Greenwich).

25 Les distances comptées en mer sont exprimées en mille marin de 1 852 m et en fractions décimales de mille.

31 Les heures sont données dans le temps en usage du pays intéressé, à moins d'indication contraire.

01 **0.2.5. Niveau de référence des profondeurs des cartes citées**

07 L'attention du navigateur est appelée sur le fait que, les niveaux de réduction des profondeurs sur les cartes marines variant selon les pays, les profondeurs figurant sur les cartes françaises sont rapportées à des zéros qui diffèrent selon les régions représentées ; il est en effet de règle internationale de conserver, dans la reproduction des cartes étrangères, les sondes inscrites sur ces cartes.

01 **0.2.6. Noms géographiques – Toponymes**

07 Un même lieu peut être désigné sous des appellations différentes selon la date de publication des documents utilisés. Quand un toponyme ancien est encore usité, il est indiqué entre parenthèses à la suite du toponyme actuel, à l'endroit du texte où le lieu est décrit.

13 Pour établir la concordance entre diverses appellations d'un même lieu, se reporter à l'index alphabétique placé à la fin de l'ouvrage.

01 **0.2.7. Tenue à jour**

07 Les *Instructions Nautiques* sont tenues à jour hebdomadairement au moyen des *Avis aux Navigateurs*.

13 La version la plus à jour des *Instructions Nautiques* est disponible par téléchargement de l'ouvrage complet dans l'espace de diffusion du Shom ([diffusion.shom.fr](http://diffusion.shom.fr))

01 **0.2.8. Symboles et abréviations**

07 Les principaux symboles et abréviations utilisés dans l'ouvrage sont :

13

N	Nord	km	kilomètre	HF	haute fréquence
S	Sud	BM	basse mer	MF	moyenne fréquence
E	Est	PM	pleine mer	UHF	ultra haute fréquence
W	Ouest	ME	morte-eau	VHF	très haute fréquence
M	mille marin	VE	vive-eau	UT	temps universel
m	mètre	HPA	heure probable d'arrivée	h	heure
L	longueur navire	l	largeur	ht	hauteur
TE	tirant d'eau	tpl	tonnage navire	tjb	tonnage jauge brut
D/Deplac	déplacement	Long	longueur de quai	ZMEL	Zone de mouillage et d'équipements légers

0.2.8. — Symboles et abréviations.

# Sommaire

---

Plan général de l'ouvrage .....	2
Carte index générale .....	4
Carte index générale .....	5

## 0. INTRODUCTION

<b>0.1. Avant-propos</b> .....	<b>9</b>
<b>0.2. Avis importants</b> .....	<b>11</b>
0.2.1. Objet des Instructions Nautiques.....	11
0.2.2. Plan général de l'ouvrage.....	11
0.2.3. Renseignements concernant la navigation.....	11
0.2.4. Unités et axes de référence.....	12
0.2.5. Niveau de référence des profondeurs des cartes citées.....	12
0.2.6. Noms géographiques – Toponymes.....	12
0.2.7. Tenue à jour.....	12
0.2.8. Symboles et abréviations.....	12

## 1. RENSEIGNEMENTS GÉNÉRAUX

<b>1.1. Géographie</b> .....	<b>22</b>
1.1.1. Limites de l'ouvrage.....	22
1.1.2. Géographie physique.....	22
<b>1.2. Météorologie</b> .....	<b>23</b>
1.2.1. Généralités.....	23
1.2.2. Pression atmosphérique.....	23
1.2.3. Perturbations.....	24
1.2.4. Vents.....	30
1.2.5. Houles. État de la mer.....	33
1.2.6. Température. Humidité. Nébulosité. Visibilité.....	38
1.2.7. Précipitations.....	41
<b>1.3. Hydrographie et océanographie</b> .....	<b>42</b>
1.3.1. Limites des mers. Bathymétrie. Nature des fonds.....	42
1.3.2. Courants généraux.....	44
1.3.3. Marée et courants de marée. Variation du niveau de la mer.....	45
1.3.4. Température, salinité et densité de surface.....	48
<b>1.4. Services radio maritimes</b> .....	<b>51</b>
1.4.1. Stations radio maritimes.....	51
1.4.2. Renseignements de sécurité maritime (RSM).....	52
1.4.3. Aides radioélectriques à la navigation.....	55
<b>1.5. Navigation</b> .....	<b>56</b>

1.5.1. Dangers au large.....	56
1.5.2. Balisage.....	56
1.5.3. Routes.....	56
1.5.4. Activités humaines.....	57
1.5.5. Pilotage.....	60
1.5.6. Organisation du sauvetage maritime.....	61
<b>1.6. Zones.....</b>	<b>64</b>
1.6.1. Zones dangereuses.....	64
1.6.2. Zones de pêche et cultures marines.....	64
1.6.3. Zones de protection de l'environnement.....	65
1.6.4. Zones d'exercice.....	66
<b>1.7. Règlementation maritime.....</b>	<b>70</b>
1.7.1. Règlementation internationale.....	70
1.7.2. Dispositions européennes.....	72
1.7.3. Règlementation française.....	72
<b>1.8. Pays.....</b>	<b>79</b>
1.8.1. France.....	79
1.8.2. Îles Anglo-Normandes.....	83

## 2. ROUTES DIRECTES

<b>2.1. Généralités.....</b>	<b>88</b>
2.1.1. Aides à la navigation.....	88
2.1.2. Pilotage hauturier.....	88
<b>2.2. Routes et distances.....</b>	<b>89</b>
2.2.1. Caractéristiques nautiques de la route.....	89
2.2.2. Navigation de la Mer du Nord vers la Manche et l'océan Atlantique.....	89
2.2.3. Routes de l'océan Atlantique vers la Manche et le Pas de Calais.....	92
<b>2.3. Mesures et systèmes d'organisation du trafic.....</b>	<b>98</b>
2.3.1. Organisation du trafic dans le Pas de Calais.....	98
2.3.2. Organisation du trafic aux abords des Casquets.....	104
2.3.3. Organisation du trafic aux abords d'Ouessant.....	107
2.3.4. Autres dispositifs proches.....	110

## 3. DU CAP DE LA HAGUE À LA POINTE DE CHAMPEAUX - ÎLES ANGLO-NORMANDES - ÎLES CHAUSEY

<b>3.1. Généralités.....</b>	<b>114</b>
3.1.1. Environnement.....	114
3.1.2. Atterrissage.....	120
3.1.3. Sémaphores.....	121
3.1.4. Stations de sauvetage.....	121
3.1.5. Zones.....	121
<b>3.2. Du cap de La Hague au cap de Carteret.....</b>	<b>124</b>
3.2.1. Raz Blanchard.....	124
3.2.2. Du cap de La Hague à Dielette.....	124
3.2.3. Goury.....	127
3.2.4. Diélette.....	129
3.2.5. De Diélette au cap de Carteret.....	132
<b>3.3. Du cap de Carteret à la pointe de Champeaux.....</b>	<b>134</b>

3.3.1. Du cap de Carteret au Sénéquet.....	134
3.3.2. Barneville-Carteret.....	135
3.3.3. Port-Bail.....	138
3.3.4. Du Sénéquet à la pointe de Champeaux.....	141
3.3.5. Havre de Regnéville.....	144
3.3.6. Passage de la Déroute.....	146
3.3.7. Granville.....	149
<b>3.4. Alderney (Aurigny), les Burhou et les Casquets.....</b>	<b>153</b>
3.4.1. Dangers côtiers.....	153
3.4.2. Côtes d'Alderney.....	154
3.4.3. Alderney Harbour.....	156
3.4.4. Les Burhou et les rochers voisins.....	160
3.4.5. Les Casquets.....	160
3.4.6. Chenaux.....	161
3.4.7. Dispositif de séparation du trafic des Casquets.....	162
<b>3.5. Guernsey (Guernesey) et Sark (Sercq).....</b>	<b>163</b>
3.5.1. Guernsey - côte Ouest.....	163
3.5.2. Guernsey - côtes NW et Nord.....	164
3.5.3. Beaucette Marina.....	166
3.5.4. Guernsey - côte Est.....	169
3.5.5. Saint Sampson.....	170
3.5.6. Saint Peter Port.....	173
3.5.7. Guernsey - côte Sud.....	178
3.5.8. Sark (Sercq).....	179
3.5.9. Îles et chenaux entre Guernsey et Sark.....	180
<b>3.6. Jersey.....</b>	<b>186</b>
3.6.1. Îles, bancs, dangers.....	186
3.6.2. Côtes Ouest et Nord de Jersey.....	189
3.6.3. Côte Est de Jersey.....	194
3.6.4. Gorey Harbour.....	196
3.6.5. Pointe Sud-Est et côte Sud de Jersey.....	199
3.6.6. Chenaux.....	202
3.6.7. Saint Helier.....	205
3.6.8. Saint Aubin Harbour.....	214
<b>3.7. Plateau des Minquiers - îles Chausey.....</b>	<b>217</b>
3.7.1. Plateau des Minquiers.....	217
3.7.2. Îles Chausey.....	218

## 4. DE LA POINTE DE CHAMPEAUX AUX HÉAULTS-DE-BRÉHAT

<b>4.1. Généralités.....</b>	<b>226</b>
4.1.1. Environnement.....	226
4.1.2. Atterrissage.....	231
4.1.3. Sémaphores.....	232
4.1.4. Stations de sauvetage.....	232
4.1.5. Zones.....	233
<b>4.2. De la pointe de Champeaux à la pointe du Meinga – baie du Mont Saint-Michel.....</b>	<b>237</b>
4.2.1. Baie du Mont Saint-Michel.....	237
4.2.2. Le Vivier-sur-Mer.....	242
4.2.3. Cancale.....	243
4.2.4. De la pointe du Grouin à la pointe du Meinga.....	245

<b>4.3. De la pointe du Meinga à la pointe du Décollé.....</b>	<b>247</b>
4.3.1. Baie de Saint-Malo.....	247
4.3.2. Chenaux de la baie de Saint-Malo.....	253
4.3.3. Saint-Malo.....	258
4.3.4. Bassin de La Rance.....	270
4.3.5. Saint-Suliac.....	274
4.3.6. Plouer-sur-Rance.....	275
4.3.7. Lyvet et Saint-Samson-sur-Rance.....	277
4.3.8. Dinan.....	278
4.3.9. Dinard.....	279
<b>4.4. De la pointe du Décollé au cap Fréhel.....</b>	<b>282</b>
4.4.1. De la pointe du Décollé à la pointe de Saint-Cast.....	282
4.4.2. Saint-Briac-sur-Mer, Lancieux.....	283
4.4.3. Le Châtelet.....	285
4.4.4. La Houle Causseul.....	286
4.4.5. Le Guildo.....	287
4.4.6. Saint-Cast-Le-Guildo.....	288
4.4.7. De la pointe de Saint-Cast au cap Fréhel.....	290
4.4.8. Port Nieux.....	291
4.4.9. Port Saint-Géran.....	292
<b>4.5. Du cap Fréhel à la pointe de Minard - baie de Saint-Brieuc.....</b>	<b>294</b>
4.5.1. Dangers et balisage.....	294
4.5.2. Du cap Fréhel à la pointe du Roselier.....	296
4.5.3. Erquy.....	300
4.5.4. Dahouet.....	302
4.5.5. Saint-Brieuc Le Légué.....	305
4.5.6. De la pointe du Roselier à la pointe de Minard.....	311
4.5.7. Binic.....	314
4.5.8. Saint-Quay-Portrieux.....	317
<b>4.6. De la pointe de Minard aux Héaux-de-Bréhat.....</b>	<b>320</b>
4.6.1. De la pointe de Minard à la pointe de l'Arcouest - anse de Paimpol.....	320
4.6.2. Paimpol.....	325
4.6.3. Chenaux d'accès au Trieux.....	328
4.6.4. Loguivy-de-la-Mer.....	333
4.6.5. Lézardrieux.....	334
4.6.6. Pontrieux.....	336
4.6.7. Île de Bréhat.....	339
4.6.8. Port Clos (île de Bréhat).....	342

## **5. DES HÉAUX-DE-BRÉHAT AU PHARE DU FOUR**

<b>5.1. Généralités.....</b>	<b>346</b>
5.1.1. Environnement.....	346
5.1.2. Atterrissage.....	350
5.1.3. Météorologie.....	351
5.1.4. Sémaphores, vigies.....	351
5.1.5. Stations de sauvetage.....	351
5.1.6. Zones.....	351
<b>5.2. Des Héaux-de-Bréhat à Trégastel.....</b>	<b>354</b>
5.2.1. Des Héaux-de-Bréhat à la pointe du Château.....	354
5.2.2. Port de Tréguier.....	358
5.2.3. Port de la Roche Jaune.....	360

5.2.4. De la pointe du Château à Trégastel.....	361
5.2.5. Port de Buguéès.....	363
5.2.6. Port de Port-Blanc.....	364
5.2.7. Port de Perros-Guirec.....	367
5.2.8. Port de Ploumanac'h.....	371
5.2.9. Port de Trégastel.....	372
<b>5.3. De Trégastel à Roscoff.....</b>	<b>375</b>
5.3.1. Baie de Lannion et ses abords.....	375
5.3.2. Port de Trébeurden.....	379
5.3.3. Port de Lannion.....	382
5.3.4. Port de Locquémeau.....	384
5.3.5. Port de Locquirec.....	386
5.3.6. Baie de Morlaix et ses abords.....	387
5.3.7. Port de Primel.....	393
5.3.8. Port de Morlaix.....	396
5.3.9. Port de Carantec.....	399
5.3.10. Port de Pempoul.....	401
<b>5.4. De Roscoff à l'Aber Wrac'h.....</b>	<b>403</b>
5.4.1. Ports de Roscoff.....	403
5.4.2. De Roscoff à l'anse de Kernic.....	407
5.4.3. Port de Porz Kernok (Île de Batz).....	409
5.4.4. Port de Mogueriec.....	411
5.4.5. Port de Kerfissien.....	413
5.4.6. Port de Porz Guen.....	413
5.4.7. De l'anse de Kernic à l'Aber Wrac'h.....	414
5.4.8. Port de Brignogan (Pontusval).....	416
5.4.9. Échouage de Kerlouan.....	417
5.4.10. Port d'échouage de Guisseny.....	418
5.4.11. Port de Koréjou.....	418
<b>5.5. De l'Aber Wrac'h au phare du Four.....</b>	<b>421</b>
5.5.1. L'embouchure de l'Aber Wrac'h.....	421
5.5.2. Port de l'Aber Wrac'h.....	424
5.5.3. Port de Perros (Aber Wrac'h).....	426
5.5.4. Port de Paluden (Aber Wrac'h).....	426
5.5.5. De l'Aber Benoit au phare du Four.....	429
5.5.6. L'Aber Benoit (Ports du Vill et de Stellac'h).....	430
5.5.7. Port de Portsall.....	433
5.5.8. Port d'Argenton.....	435

## 6. DU PHARE DU FOUR À LA POINTE DE PENMARC'H

<b>6.1. Généralités.....</b>	<b>440</b>
6.1.1. Environnement.....	441
6.1.2. Atterrissage.....	444
6.1.3. Météorologie.....	444
6.1.4. Sémaphores, vigie.....	444
6.1.5. Stations de sauvetage.....	445
6.1.6. Zones.....	445
<b>6.2. L'Île d'Ouessant et ses abords Sud-Est.....</b>	<b>448</b>
6.2.1. Côte, amers et mouillages de l'île d'Ouessant.....	448



6.2.2. Port du Stiff (Porz Liboudou).....	455
6.2.3. Abords SE de l'Île d'Ouessant.....	457
6.2.4. Île Molène.....	461
<b>6.3. Du phare du Four à la pointe de Saint-Mathieu.....</b>	<b>465</b>
6.3.1. Chenaux du Four et de La Helle.....	465
6.3.2. Du phare du Four à la pointe de Corsen.....	468
6.3.3. Port de l'Aber Ildut.....	471
6.3.4. De la pointe de Corsen à la pointe de Saint-Mathieu.....	473
6.3.5. Port du Conquet.....	475
<b>6.4. Brest et ses approches.....</b>	<b>479</b>
6.4.1. De la pointe Saint-Mathieu à Brest.....	479
6.4.2. Du cap de la Chèvre à la pointe des Espagnols.....	483
6.4.3. Chenaux d'accès et goulet de Brest.....	485
6.4.4. Camaret-sur-Mer.....	492
6.4.5. Ports de Brest.....	493
<b>6.5. Rade de Brest.....</b>	<b>505</b>
6.5.1. L'Élorn.....	505
6.5.2. Port de Landerneau.....	506
6.5.3. Côte Est de la rade de Brest.....	509
6.5.4. Baie et rivière de Daoulas.....	510
6.5.5. Rivières de l'Hôpital-Camfrout et du Faou.....	512
6.5.6. L'Aulne.....	513
6.5.7. Côte Sud de la rade de Brest.....	515
6.5.8. Côté Ouest de la rade de Brest.....	516
<b>6.6. Baie de Douarnenez.....</b>	<b>519</b>
6.6.1. Des abords du cap de la Chèvre à la pointe de Morgat.....	519
6.6.2. Port de Morgat.....	519
6.6.3. De Morgat à la pointe de Brézellec.....	521
6.6.4. Port de Douarnenez.....	523
<b>6.7. De la chaussée de Sein à la pointe de Penmarc'h.....</b>	<b>532</b>
6.7.1. Chaussée de Sein.....	532
6.7.2. Île et port de Sein.....	533
6.7.3. Raz de Sein.....	538
6.7.4. Des abords de la pointe du Raz à la pointe de Lervily.....	540
6.7.5. Sainte-Évette.....	544
6.7.6. Audierne.....	546
6.7.7. D'Audierne à la pointe de Penmarc'h.....	549
6.7.8. Saint-Guérolé.....	552

## 7. ANNEXES

<b>7.1. Annexe I – Bassins de radoub, docks flottants, cales de halage.....</b>	<b>557</b>
<b>7.2. Annexe II – Liste des ports principaux avec leurs profondeurs.....</b>	<b>558</b>
<b>7.3. Annexe III – Langue bretonne.....</b>	<b>559</b>
<b>7.4. Annexe IV – Cartes françaises mentionnées dans cet ouvrage.....</b>	<b>561</b>
7.4.1. Cartes marines imprimées.....	561
7.4.2. Cartes électroniques de navigation (ENC).....	564
<b>7.5. Annexe V – Légende des plans de port.....</b>	<b>565</b>

## Index

Alphabétique .....	567
Illustrations .....	592
Tableaux .....	599
Mise à jour .....	602